

# FIAT

## Panda 3<sup>a</sup> serie

### Panda 1.3 MJT S&S Easy



Garanzia **Mesi**

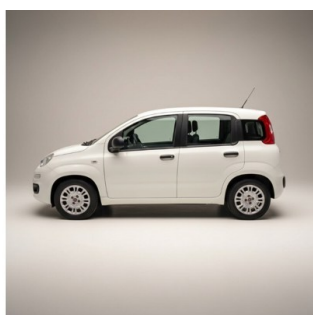
Alimentazione: <b>gasolio</b>	Cilindrata: <b>1248 cc</b>	Potenza: <b>75 CV (55 KW)</b>
Cambio: <b>manuale</b>	Colore: <b>BIANCO</b>	
Immatricolazione: <b>01-12-2015</b>	Km Totali: <b>179.783</b>	

#### DATI TECNICI

Emissioni cO2: 103 g/km	Numero Cilindri: 4	Trazione: A
Marce: 5	Colore Interni:	Numero Porte: 5
Numero Sedili: 4	Consumo Urbano: 4,70 l/100km	Lunghezza: 3653 mm
Massa a Vuoto: 900 kg	Normativa Ecologica: euro5	Consumo Extraurb.: 3,50 l/100km
Larghezza: 1643 mm	Carrozzeria: altro	Consumo Misto: 3,90 l/100km
Altezza: 1551 mm		

#### NOTE

? FIAT Panda 1.3 MJT S&S Easy – ECONOMICA, AFFIDABILE E DAI CONSUMI RIDOTTI ? Immatricolazione: 12/2015 ? Km: 179.783 ? Alimentazione: Diesel ? Cilindrata: 1.248 cm<sup>3</sup> ? Potenza: 75 CV – 55 kW ? Carrozzeria: Berlina 2 volumi ? Normativa: Euro 5 Ottima FIAT Panda 1.3 Multijet Easy, ideale per chi cerca una vettura pratica, economica nei consumi e affidabile per tutti i giorni. ? Motore 1.3 Multijet 75 CV, molto apprezzato per affidabilità e bassi consumi ? Ideale per città e lunghi tragitti ? Interni in buone condizioni ? Ottima abitabilità e praticità ? Costi di gestione contenuti Una city car versatile e concreta, perfetta per utilizzo quotidiano e per chi percorre molti chilometri. ? Servizi inclusi ? Tagliando olio e filtro olio e controllo completo del veicolo ? Possibilità di permuta – inviaci foto e dati a [amministrazione@gualdanicar.it](mailto:amministrazione@gualdanicar.it) oppure su WhatsApp 3394159043 ? Finanziamento personalizzato ? Garanzia disponibile ? Gualdani Car Service – Pieve a Presciano (AR) ? 0575.897223 ? [amministrazione@gualdanicar.it](mailto:amministrazione@gualdanicar.it) ? WhatsApp 3394159043 ? La dotazione tecnica e la descrizione degli accessori indicati nella presente scheda potrebbero differire dall'effettivo equipaggiamento del veicolo, a causa della non uniformità dei dati pubblicati dai diversi portali. La Gualdani Car Service declina ogni responsabilità per eventuali involontarie incongruenze, non imputabili all'azienda, che non rappresentano in alcun modo impegno contrattuale. Si consiglia sempre la visione e la prova del veicolo in sede.



**PREZZO**  
**€ 5990,00**